

新入生・保護者の皆様へ

「インターネット回線」をお得な特別料金でご案内

# につぶく光

Powered by USEN光01

「につぶく光」は、NTT 東日本・NTT 西日本が提供している「フレッツ光」のサービス品質・速度はそのままに、日本福祉大学生限定価格でご利用いただけるインターネット回線です。

お得な料金



〈マンションタイプ〉  
月額 **4,620** 円〜 (税込)  
※プロバイダー料金込み・税込

卒業しても  
ず〜とおトク!

詳しくはこちら



特典 1



Wi-Fi ルーター  
プレゼント!

特典 2

¥0

初期費用無料!  
最大 ~~25,300~~ 円  
基本工事費+契約事務手数料

さらに! お得

インターネット回線と同時申込で

U-NEXT for USEN  01 が

6ヶ月 実質無料!

※「U-NEXT for USEN光01」を光回線とセットで申込みと「エンタメ割り」が適用され、「U-NEXT for USEN光01」の月額利用料 2,189円と同額が光回線の利用料から5ヶ月間値引きされます。また、「U-NEXT for USEN光01」の利用開始月は月額無料になります。

## 株式会社USEN NETWORKS (USEN & U-NEXT GROUP)

東京都品川区上大崎三丁目1番1号 目黒セントラルスクエア  
〈電気通信事業者届出番号：A-29-16050〉

「につぶく光 powered by USEN 光 01」は、株式会社 USEN NETWORKS が提供する  
「USEN 光 01」を日本福祉大学 100% 出資会社である株式会社エヌ・エフ・ユーが販売するものです。

USEN  
NETWORKS

U-NEXT  
HOLDINGS



日本福祉大学グループ  
株式会社  
エヌ・エフ・ユー

## 〈問合せ・申込フォーム〉

携帯電話、スマートフォン等からの  
申込は右の QR コードをご利用  
ください。



U01\_NFD\_202410/ N4091-2410-2503

## 料金表

税込表記

プラン名 プロバイダセット	フレッツ光 プロバイダセット <sup>※2</sup>	につぶく光 Powered by USEN光01
USEN光01(v6)ファミリー 最大通信速度 1G bps <sup>※1</sup>	6,740円	5,720円
USEN光01(v6)マンション 最大通信速度 1G bps <sup>※1</sup>	5,850円	4,620円
USEN光01 XG(v6) 最大通信速度 10G bps	7,830円	6,545円

事務手数料	<del>3,300円</del> → <b>無料</b>
-------	-------------------------------

基本工事費 <sup>※3</sup>	<del>22,000円</del> <sup>※4</sup> → <b>無料</b>
---------------------	--

※1 通信速度は技術規格上の最大値を表しています。お客さま建物内での実使用速度を示すものではありません。※2 月額900円(税込)のプロバイダを利用した場合の金額になります。  
 ※3 時間指定、夜間・深夜工事、土休日での工事の場合は別途費用が発生致します。※4 ご契約プラン・設備状況によって変わります。※ 表記価格は全て税込金額です。



### お得な月額料金!

通信速度最大**10Gbps**プランも用意!  
 プロバイダは次世代通信方式「IPv6」対応  
 で面倒な設定も不要!

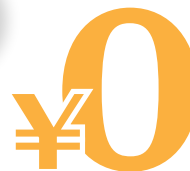
特典  
1



### ワイヤレスで快適に!

「につぶく光」のご契約者様全員に、オンライン授業・動画視聴などに最適な  
**Wi-Fiルータープレゼント**  
※メーカー・機種・カラーはお選びいただけません。

特典  
2



### 初期費用が無料!

契約に係る事務手数料が無料となります。  
 また、新規で光回線をご契約の場合は  
**初期工事費無料**  
※土日祝日や時間指定がある場合は別途追加工事費が必要になります。

さらに「U-NEXT for USEN光01」を  
 同時にお申し込みいただくと

**最大6ヶ月分実質無料**

光回線利用料から5ヶ月間 **2,189円**<sup>(税込)</sup> 割引

**U-NEXT for USEN光01**

映画/ドラマ/アニメから、マンガや雑誌といった電子書籍まで、U-NEXTひとつで楽しめます。300,000本以上の動画200誌以上の雑誌が見放題!読み放題!※

※2024年10月時点の情報です。

## よくあるご質問

### 「につぶく光」について

- Q1** プロバイダーは別途申し込みが必要ですか?  
 必要ありません。(株)USEN NETWORKSが提供する01NETがセットに含まれています。
- Q2** 申し込みから利用開始までどのくらいかかりますか?  
 ご利用される建物により異なりますが、概ね1ヶ月前後でご利用開始が可能です。なお、工事にはお客様に立会をお願いいたしますので、あらかじめご了承下さい。

### 料金について

- Q1** 月額利用料はいつから発生しますか?  
 本サービス利用開始月は光回線の工事が完了した日から日割り計算で利用料が発生し、工事完了月の翌月に初回のご請求内容をお支払頂きます。
- Q2** 土曜、日曜日や休日でも工事は可能ですか?  
 可能です。ただし、所定の割増料金が別途必要になります。詳細はお問合せください。

**USEN**  
NETWORKS

**U-NEXT**  
HOLDINGS

お申し込みはWEBからカンタン

こちらから



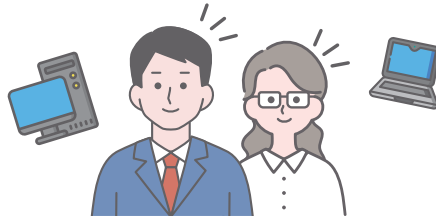
在学中は安定したインターネット環境があると安心です

＼お家時間を充実させたい！/  
新入生・在学生の皆さん



高速通信で動画がサクサク♪  
ストレスフリーな  
インターネット環境♪

＼リモート面接にばっちり対応したい！/  
就活生の皆さん

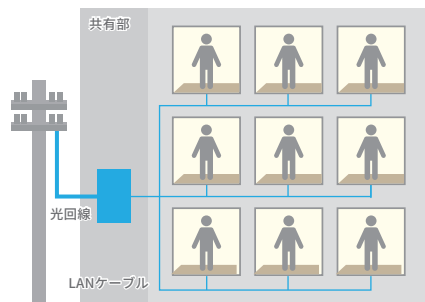


「リモート就活」には、  
安定した通信環境で  
面接に集中できる！

## 集合住宅の「無料インターネット」は繋がりにくい!?

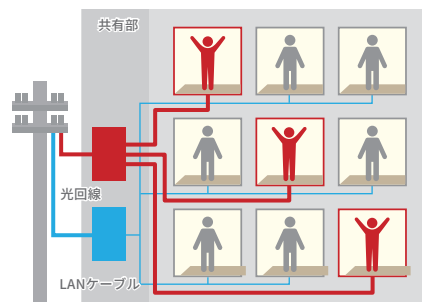
他の部屋とシェアするタイプの「無料インターネット」は、混みあう時間が遅くなりがちです。

集合住宅 無料インターネット  
シェア方式



1本の光回線を入居者全員とシェア

につぶく光  
Powered by USEN光01



各部屋まで専用の光回線が接続される

メリット

コストがかからず入居後すぐに使用できる

デメリット

速度が遅く安定しない



メリット

他の部屋の使用状況に影響を受けないため、安定した速度で利用できる

デメリット

月額料金と開通工事が必要

各部屋まで光回線を引き込む「につぶく光」なら、安定した速度で利用できます！

## 特典.1 「Wi-Fi ルータープレゼント」について

【対象者】「につぶく光 Powered by USEN 光 01」を初めてお申し込みいただいた方が対象になります。

【Wi-Fi ルーターについて】お申込後、株式会社USEN NETWORKS から Wi-Fi ルーター（無線 ルーター）を送付いたします。プロバイダの IPv4 over IPv6に対応した機器になりますので、プロバイダのIPv4 over IPv6がセットになったプランをお申込みの場合、お客様の方でプロバイダの接続設定をせずにご利用頂けます。Wi-Fi ルーターのメーカーや型番、色見などはお選び頂けません。

【注意事項】Wi-Fi ルーターはレンタルではありませんので、ご返却いただく必要はありません。機器の故障についての問い合わせはメーカーへのお問い合わせになりますが、インターネット接続に関してのお問い合わせは株式会社USEN NETWORKS までお願いいたします。お問い合わせ先は契約内容確認書類または重要事項説明書に記載されています。

## 特典.2 「初期費用無料」について（基本工事費と契約事務手数料が無料になります）

【対象者】「につぶく光 Powered by USEN 光 01」を初めてお申し込みいただいた方が対象になります。

【無料の対象範囲】無料となる対象範囲は、契約事務手数料（新規・転用・事業者変更）と基本工事費になります。基本工事費とは、ご利用場所への光コンセントの設置や機器の設置を行う工事です。提供プランや設備により、最大22,000円（税込）が無料になります。工事の時間指定や土日祝日指定、夜間工事（午後5時～午後8時半）の場合は追加工事費をご請求しますが、こちらは無料対象外となりますので、ご注意ください。

## 「U-NEXT」最大6ヶ月分実質無料(エンタメ割り)について

【対象者】「につぶく光 Powered by USEN 光 01」と「U-NEXT for USEN 光 01」をセットでお申込み頂いた方が対象になります。

【U-NEXT for USEN 光 01 のエンタメ割りについて】「U-NEXT for USEN 光 01」は「につぶく光 Powered by USEN 光 01」とセットでお申込み頂く事で「エンタメ割り」が適用され、「U-NEXT for USEN 光 01」の月額2,189円が初月無料となり、ご利用開始2ヶ月目から5ヶ月目まで「につぶく光 Powered by USEN 光 01」の月額利用料から2,189円が割引されます。利用料の満額が発生する月に限り適用されます。本特典は株式会社 USEN NETWORKS が提供します。本特典は予告なく変更または終了することがあります。

【U-NEXTに関する注意事項】地上波放送、BS放送は視聴できません。●日本国内でのご利用に限ります。●U-NEXTへの会員登録が必要です。●本サービスの視聴には、ブロードバンド回線、プロバイダサービス、対応デバイスが別途必要です。モバイルデータ通信や公衆無線 LAN でも利用可能ですが、ご視聴が困難な場合があります。●本サービスはお客様のご利用環境を含む通信設備、もしくはネットワーク混雑状況などによりご視聴が困難（映像が乱れる、映像が映らない）な場合があります。

●本サービスご利用中に、LAN 内で大容量のデータ等を送受信される場合、映像品質が低下したり、通信が出来ない場合があります。●モバイル機器と携帯電話会社の回線を利用して視聴する場合は、パケット通信料（発生するパケット通信料の料金は、お客様の契約形態により異なります）が別途必要です。●スマートフォン、タブレット PC、で本サービスを視聴するためには、「U-NEXT」専用アプリのダウンロードが必要です。●ひとつの ID で複数のデバイスから同時に視聴することはできません。●本サービスの利用開始日は株式会社 USEN NETWORKS の提供する「USEN 光01」と同時に「U-NEXT for USEN 光01」の申込をした場合、「USEN 光01」の工事完了日とします。また、「USEN 光01」の利用者が「U-NEXT for USEN 光01」の申込をした場合は ID/PASS の発行日とします。●視聴可能デバイスについては、<https://video.unext.jp/introduction#device>でご確認ください。

<U-NEXT ポイント>●U-NEXT ポイントとは、ポイント対象作品でのご利用や書籍購入、劇場での映画チケットの購入割引に利用できるU-NEXT サービス用のポイントです。●レンタル・販売作品の視聴時または保有ポイント額を超えるポイント対象作品でご利用の際は、別途料金が発生します。●月額プランご継続中の場合、毎月1日に1,200ポイントが追加されます。（1ポイント＝1円）●ポイントは親アカウントとすべての子アカウントで共有できます。●U-NEXT のポイントには有効期限があります。ポイントの失効日はメニューの（U-NEXT ポイント）で確認できます。●ポイント対象作品でご利用の際は、持っているポイントから自動的に適用、購入金額が残ポイントを上回る場合、差額の料金が別途発生いたします。●U-NEXT ポイントはチャージ（購入）も可能です。映画チケットの購入割引については <https://cinemacoupon.unext.jp> をご確認ください。●その他ポイントについては <https://video.unext.jp/introduction> でご確認ください。

<U-NEXT に関するその他>●「U-NEXT for USEN 光01」では、次のサービスの提供、取扱いはありません。「SMART USEN」「U-NEXT 専用端末のレンタル・購入」また、見放題タイプのU-NEXTカード（ギフトコード）はご利用いただけません。●作品・番組内容、視聴日時・期間、コンテンツの販売価格は予告なく変更する場合がございます。●ご契約内容、視聴デバイスによって、ご利用できない作品・番組、コンテンツがある場合や、販売価格が異なる場合がございます。

【につぶく光に関する注意事項】●「につぶく大学光 Powered by USEN 光 01」は、株式会社USEN NETWORKS が提供する「USEN 光 01」を日本福祉大学100%出資会社である株式会社エヌ・エフ・ユーが販売するものです。その為、光回線や「U-NEXT for USEN 光 01」の契約は株式会社USEN NETWORKS との契約となり、料金のご請求や特典のご提供は株式会社USEN NETWORKS から行います。●につぶく光は最低利用期間が24ヶ月となり、24ヶ月以内に解約された場合は解約違約金として月額利用料の満額1ヶ月分をご請求いたします。●本サービスはベストエフォート型のサービスです。通信速度はNTT 西日本・NTT 東日本の設備からお客さま宅内に設置する回線終端装置間の仕様上の最大速度であり、お客さま宅内での実使用速度を表すものではありません。●インターネット利用時の速度は、お客さまの環境や回線の混雑状況などによって大幅に低下する場合があります。●本サービスは初期契約解除制度の対象です。詳細につきましては、「USEN 光 01 重要事項説明書」をご確認ください。

